

# Intensivtraining

## Schacht in Schacht Sanierung

- SIS-Praxisbeispiele/  
Problemstellungen
- FAQs

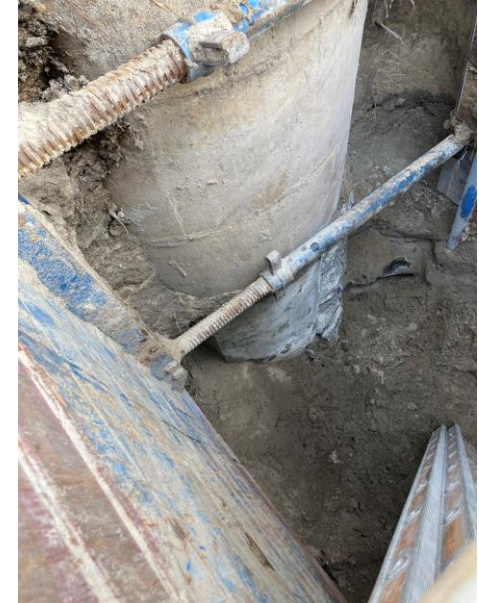
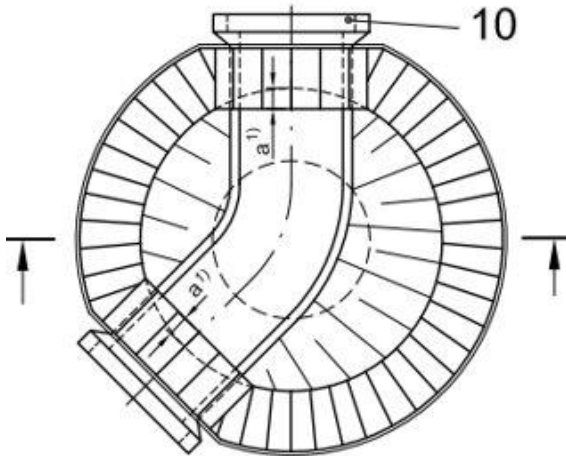
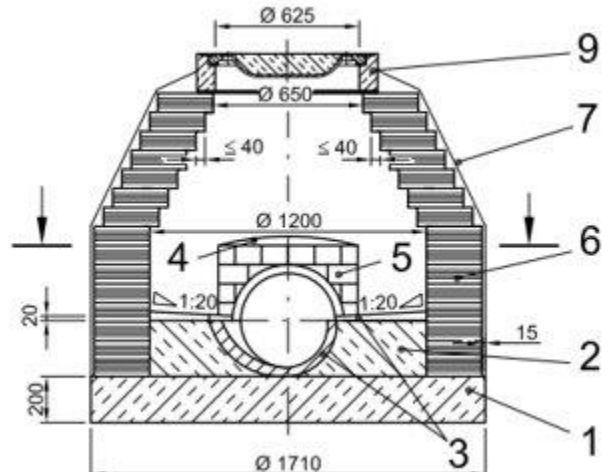
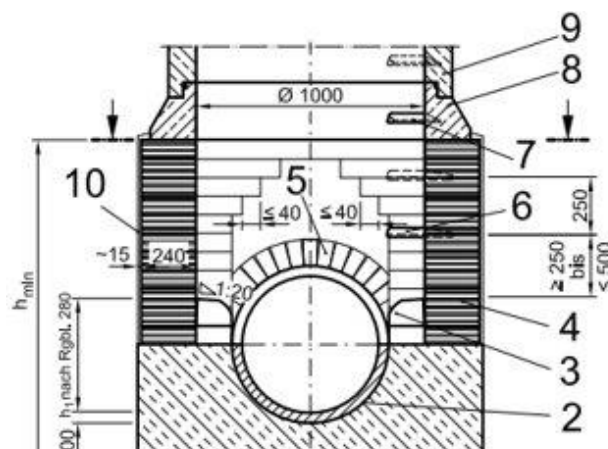




# Betonspiegel

## abtragen des Betonspiegels

- Für Abwasserkanäle < DN 500: Spiegel aus Kanalklinker DIN 4051 – Norm für Klinker, mindestens 3 Schichten über Rohrscheitel
- Für Abwasserkanäle  $\geq$  DN 500: Umwölbung mittels Rollschicht aus Kanalklinker DIN 4051 – A als Entlastungsbogen. Darüber mindestens 2 horizontale Schichten.
- Schräge - Zementestrich nach DIN 18560-1 beständig gegenüber Abwasser der Expositionsklasse XA2 nach DIN 1045-2 und DIN EN 206





# Die Anbindungen - der beschädigte Rohranschluss



- Kontrolle der Altröhre auf Beschädigung, Gefahr des Berstens
- Ggf. Abdichtung Altröhr mit Kurzliner oder Innenmanschette
- Wenn möglich schneiden der PP Stutzen am Neu-Schacht
- Minimaler Anpressdruck der Absperrblase verwenden



# Vorherige Anschlussreinigung!





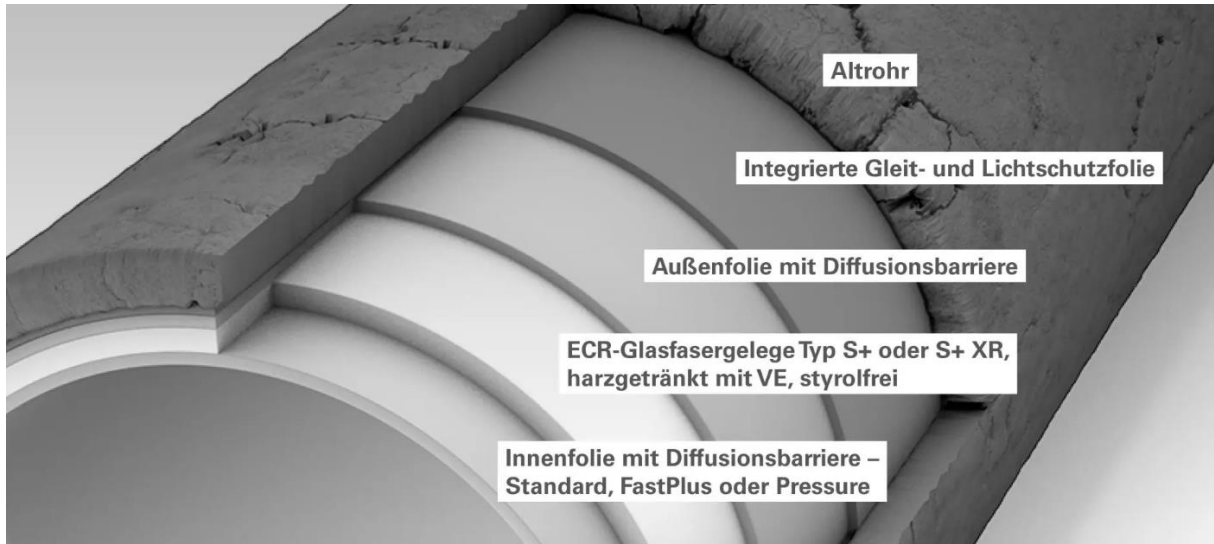
# Die Anbindungen GKF Liner

- Kürzen des Inliner am Rohranfang
- Entfernen von UV Schutzfolie, Pre-Liner sowie Stützkappe, Linerresten





# Die Anbindungen an GKF-Liner



Quelle: <https://www.saertex-multicom.de/de/produkte/gfk-liner-abwasser/saertex-linerr-environment>





# Die Anbindungen GKF Liner

- aufstellen der Folien- und Stoffreste durch Vergussmörtel
- Blick aus Haltung mit TV Kamera





# Das Setzen des Schachtbodens

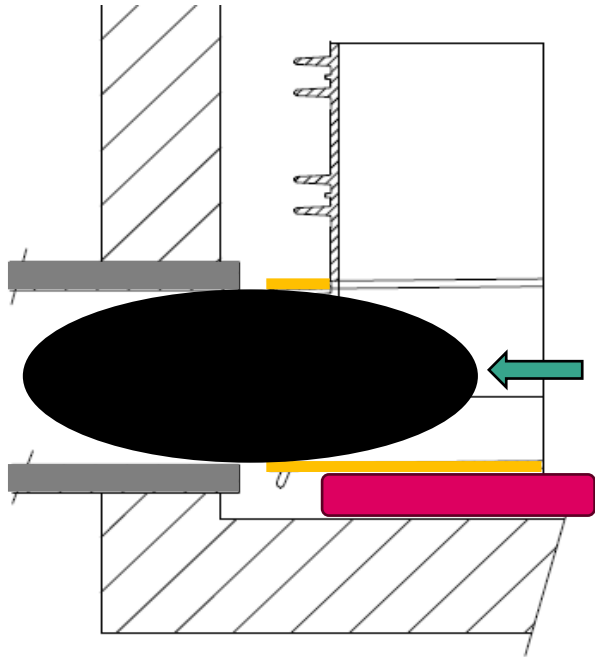
- Korrektes Setzen und Kontrolle aller Anschluss Stutzen
- Hinweise und Einsichtnahme Fertigungszeichnung
- Nachjustieren des Schachtbodens





# Setzen der Absperrblasen

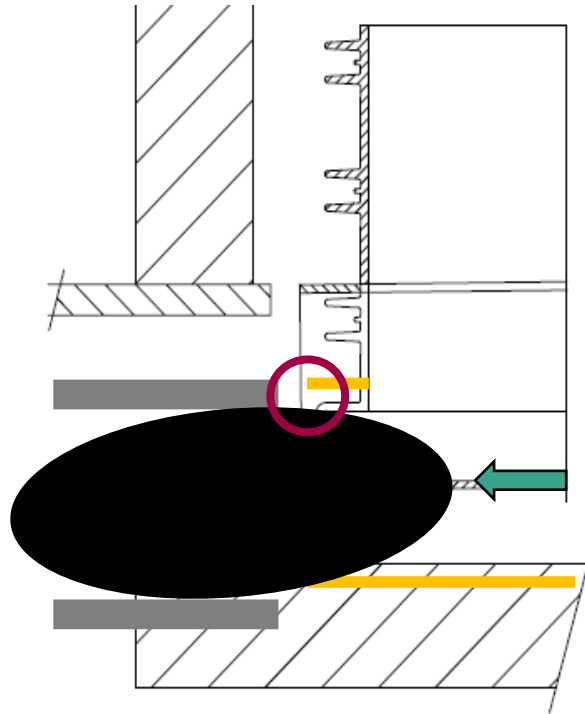
## Auflager herstellen!



→ SOLL-Zustand



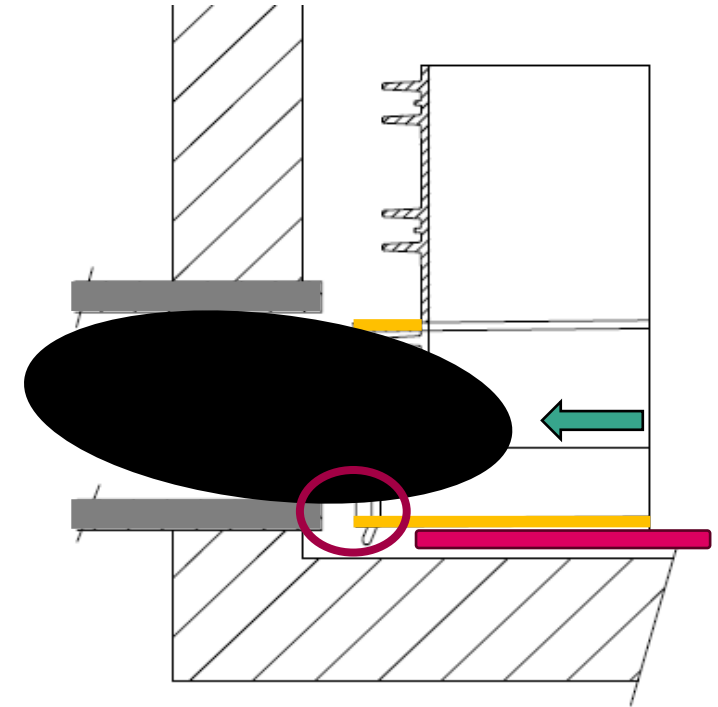
Auflager korrekt hergestellt!



→ Lösung:



weiter ausstemmen!



→ Lösung: Unterfüttern



Auflager erhöhen!



# Die freizulegende Rohranbindung

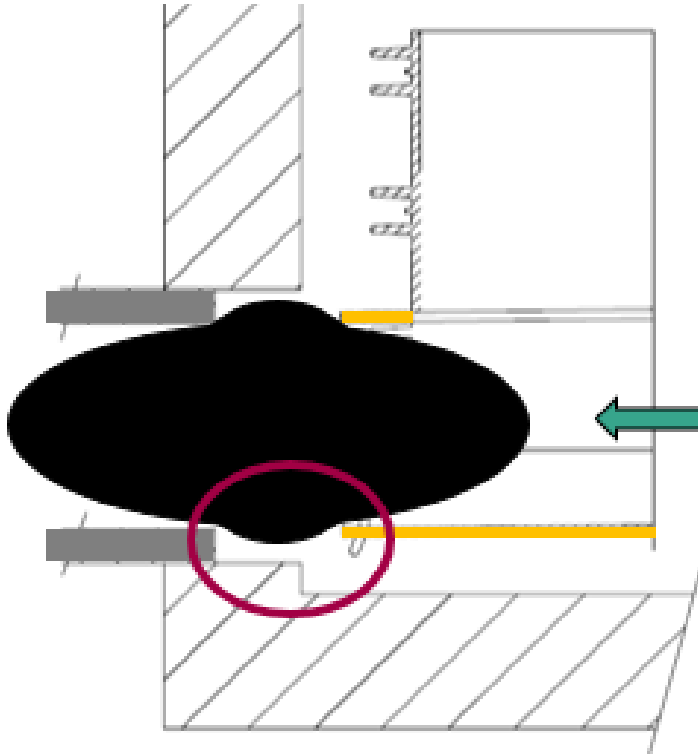


- Freilegen der Zu- und Abläufe für freies Umfließen des Mörtels
- ggf. Schachtstutzen kürzen
- Höhenkontrolle des Schachtbodens ggf. nachstemmen oder Auflager erhöhen

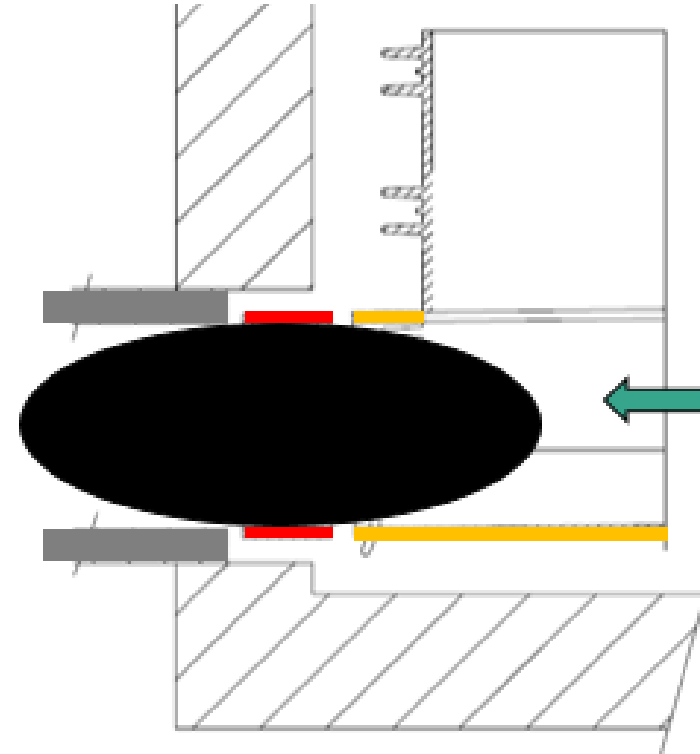




# Einsetzen von Distanztücken



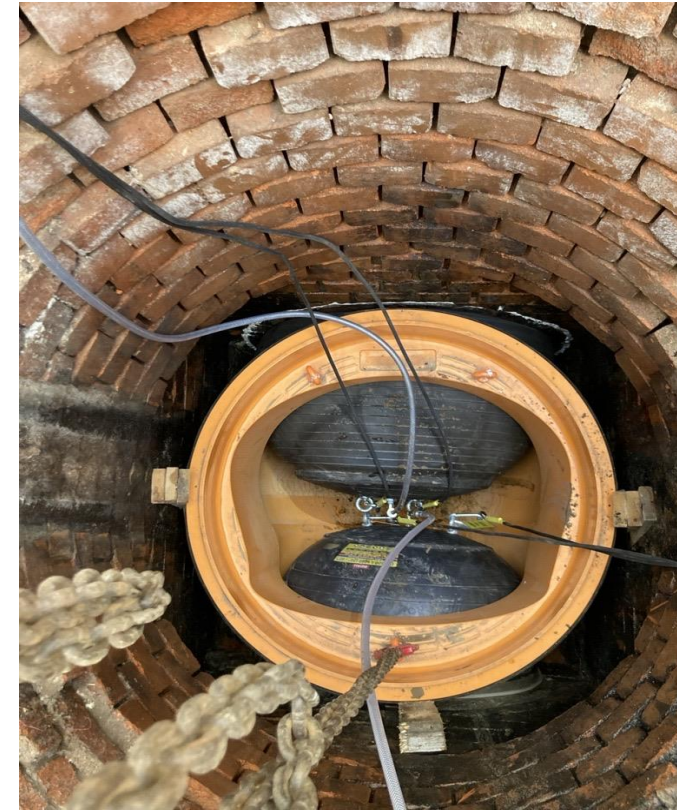
Sohldelle: n.i.O.  
(zu großer Abstand Rohr-  
Rohr)



Sohldelle: nicht vorhanden = i.O.  
→ Lösung: Distanzstück  
einsetzen



# Die richtige Absperrblase in DN und Länge





# Der korrekte Fülldruck und sein dichtes Absperrsystem





# Auf die Mischung kommt es an!



## Automatisches Wasserdosiergerät AQiX

### Kleiner Helfer großer Wirkung.

#### BESCHREIBUNG

Mit dem AQiX Wasserdosiergerät können sie einfach und präzise die benötigte Wassermenge abmessen. Das Gerät schaltet automatisch nach der Dosierung der voreingestellten Wassermenge ab. Flexibel an vielen Eimern und automatischen Mischern einzuhängen. Ihre Mischergebnisse werden besser und Sie müssen nie wieder schwere Eimer schleppen.







# Auftriebssicherung!





# Aufziehen der Dichtung am Konushals



Alte Konusdichtung	Neue Konusdichtung
	
Wird über 2 Rippentäler fixiert Kopf ragt ca. 1 bis 1,5 cm über die Konuskante über	Wird über 3 Rippentäler fixiert Kopf ragt kaum über die Konuskante über. D.h. schließt nahezu bündig ab.



# Defekte oder veraltete/ poröse Absperrblasen

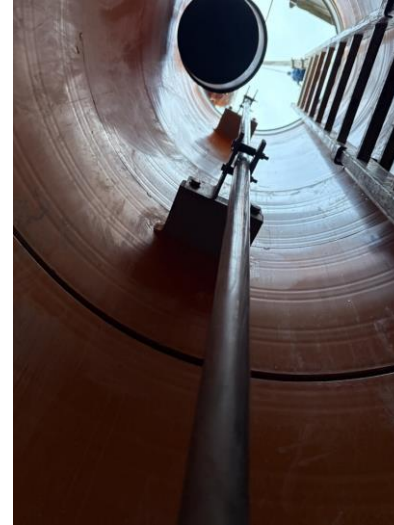
Reparaturen an dehnbaren Absperrblasen sind in der Regel nicht zulässig, da Flicken sich nicht mitdehnen können und ein hohes Sicherheitsrisiko darstellen.



Defekte Absperrblasen können zu schweren Unfällen führen, z. B. durch unkontrolliertes Platzen oder Versagen unter Last



# Anschrägen der Schachtringe



**Max. 1,5cm!!**



# Setzen von Edelstahlmanschetten





# Setzen von Edelstahlmanschetten



Bild 5: QUICK-LOCK-Linerendmanschette vom Schacht aus



Bild 6: QUICK-LOCK-Linerendmanschette vom Kanal aus



# Vertriebsgebiete Pre-Sales

## Vertriebsleitung

Katrin Große (Sales)  
Stefan Peuker (Pre-Sales)

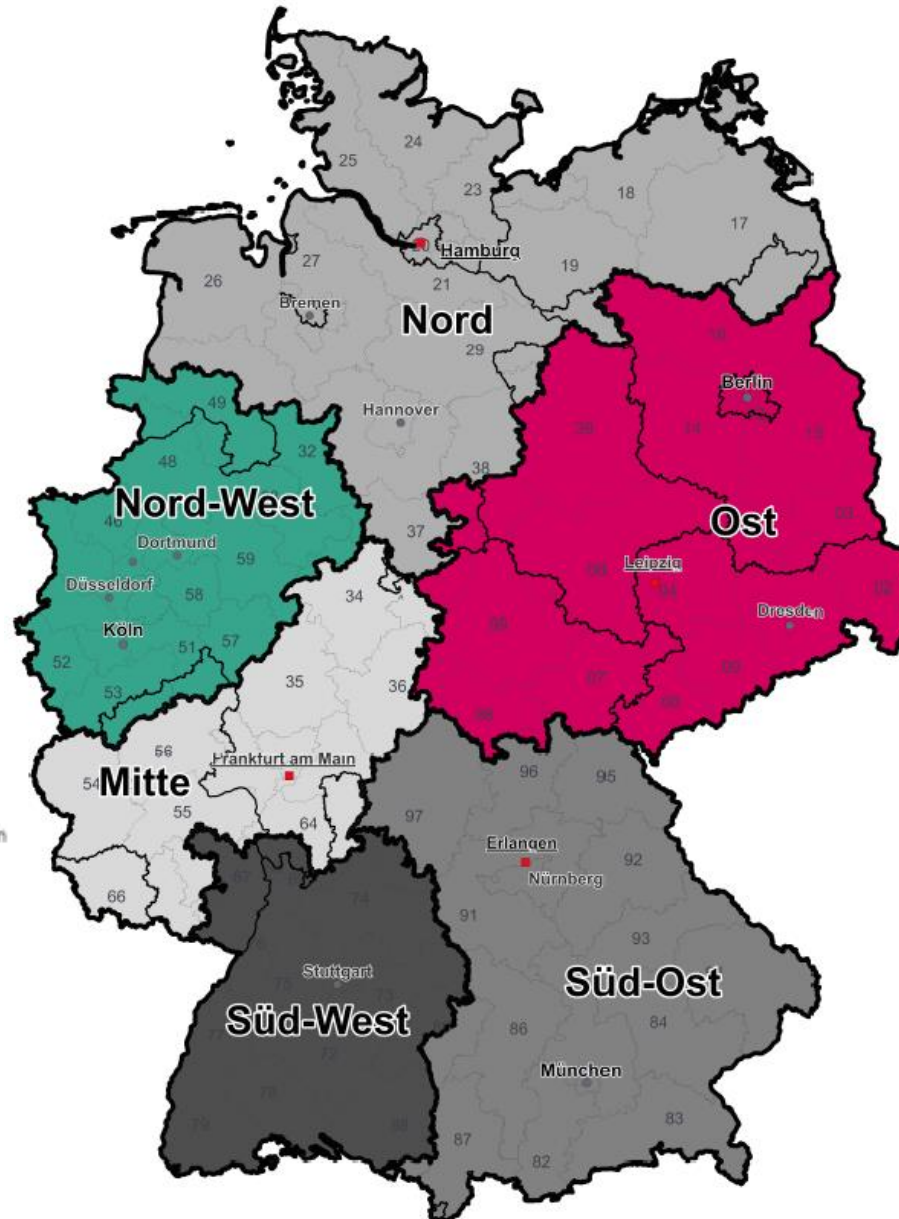
## Technical Sales Support

Alexandra Schmitt



**Kai Brüninghaus**  
Gebiet West

Fachberater Schachtsanierung  
Mobil: +49 151 2643 3594  
Mail: kai.brueninghaus@rehau.com



**Peter Wiedemann**  
Gebiet Nord

Fachberater Schachtsanierung  
Mobil: +49 151 2643 3337  
Mail: peter.wiedemann@rehau.com



**Yves Hamann**  
Gebiet Ost

Fachberater Schachtsanierung  
Mobil: +49 151 2643 3551  
Mail: yves.hamann@rehau.com



Engineering progress  
Enhancing lives

# Schacht in Schacht Sanierung

**Vielen Dank  
für ihre Aufmerksamkeit**

